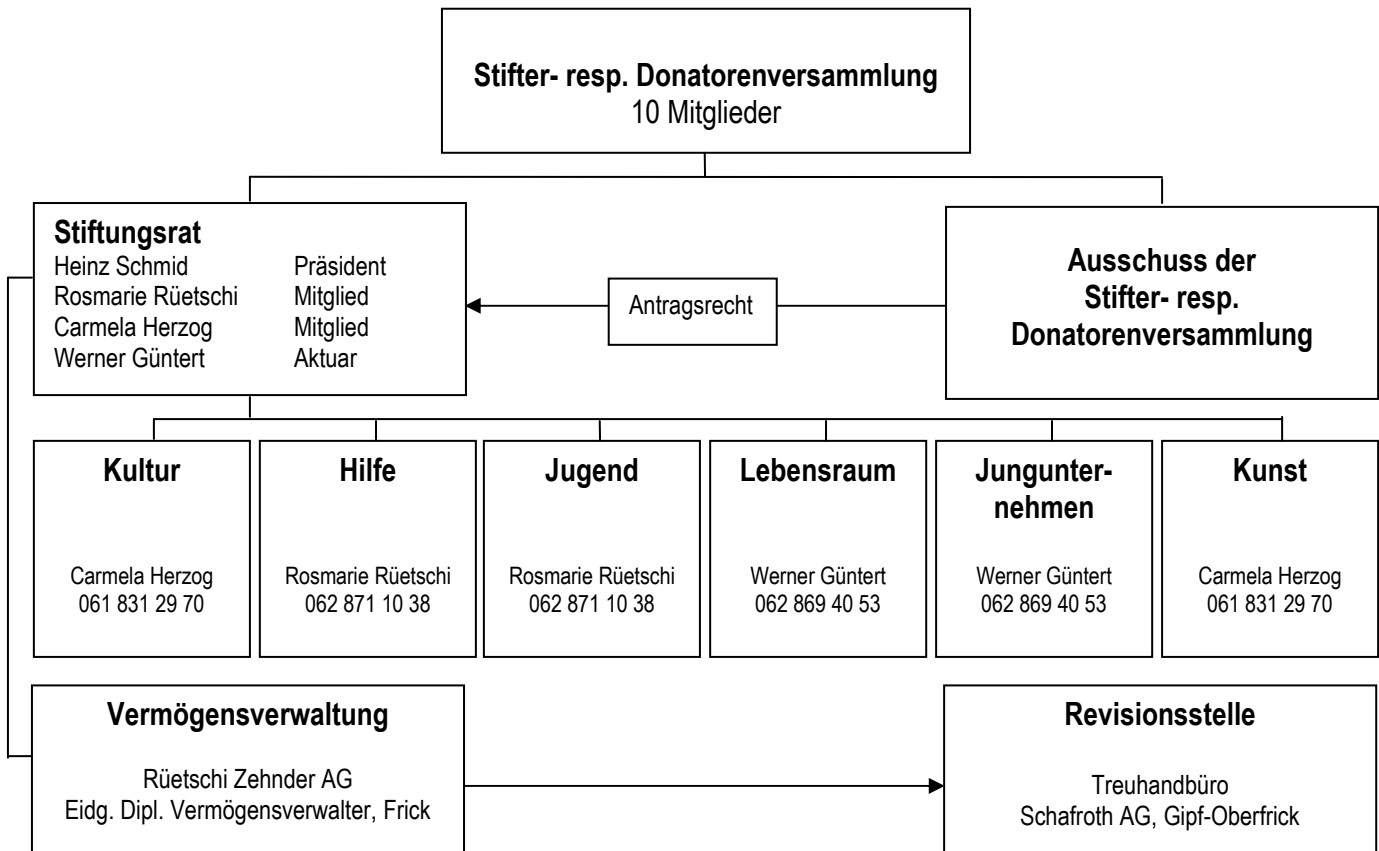


# Stiftung pro Fricktal



## Stiftungsorgane:

- Stifter- resp. Donatorenversammlung
- Stiftungsrat
- Revisionsstelle

## Begriffserläuterungen:

- Stifter: Gründer der Stiftung mit Mindestzuwendung von Fr. 20'000.-- (Mitglieder)
- Donatoren: Beitragleistende nach Stiftungsgründung, Mindestzuwendung Fr. 20'000.-- (Mitglieder)
- Gönner: Förderer der Stiftung durch Mitarbeit oder Beitragsleistung

## Kontaktadresse:

Anton Rüetschi, c/o Rüetschi Zehnder AG, 5070 Frick  
Telefon: 062 871 11 19

## Bankverbindung:

Raiffeisenbank Regio Frick, 5073 Gipf-Oberfrick, Konto-Nr. 1335221