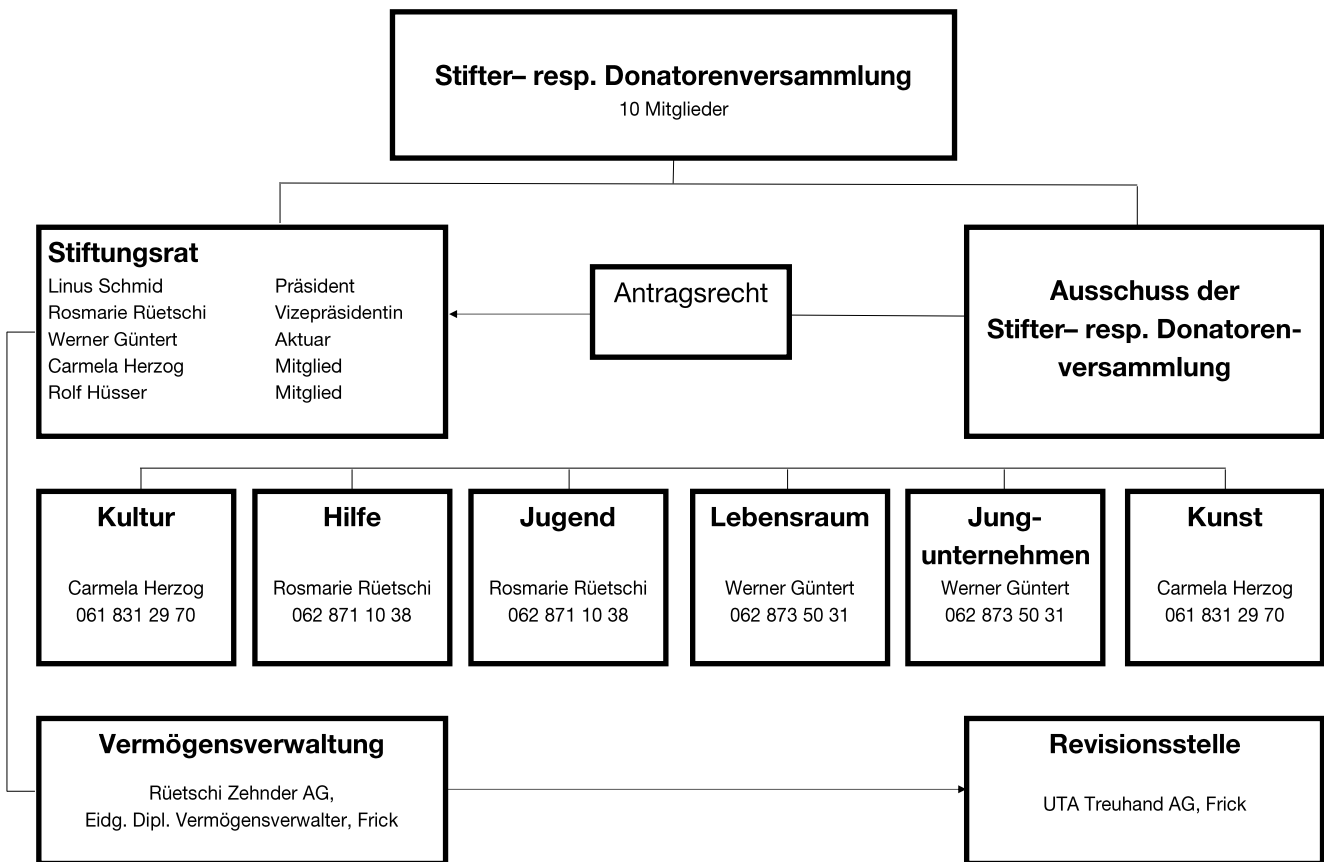


# Stiftung pro Fricktal



## Stiftungsorgane:

- Stifter- resp. Donatorenversammlung
- Stiftungsrat
- Revisionsstelle

## Begriffserläuterungen:

- Stifter:            Gründer der Stiftung mit Mindestzuwendung von CHF 20'000.– (Mitglieder)
- Donatoren:        Beitragleistende nach Stiftungsgründung, Mindestzuwendung CHF 20'000.– (Mitglieder)
- Gönner:            Förderer der Stiftung durch Mitarbeit oder Beitragsleistung

## Kontaktadresse:

Anton Rüetschi, c/o Rüetschi Zehnder AG, 5070 Frick  
Telefon 062 871 11 19

## PC-/Bankverbindung:

PC-Konto 60-421082-6, IBAN CH75 0900 0000 6042 1082 6  
Raiffeisenbank Regio Frick, 5070 Frick, IBAN CH43 8080 8005 2259 8985 7